

## La star de la semaine

# Chantal: l'élégance de Sophie

Partout où elle va, Sophie Prigent fait tourner les têtes. Dans la colonie artistique québécoise, elle est reconnue pour être **un modèle de beauté et une référence en mode**. Cette semaine, la comédienne est notre inspiration pour la mise en beauté de Chantal Lussier, réalisée au Coiffure/Spa Lise Watier par St-Laurent.

PAR **CAROLYN RICHARD** / PHOTOS: **EVE-LINE MONTAGNE** ET **DARIA MARCHENKO**



AVANT



1  
Arrivée sur place avec le sourire aux lèvres, Chantal n'avait aucune inquiétude quant à la transformation qu'elle s'apprêtait à vivre. Elle s'est laissée guider sans crainte durant cette belle expérience.



### LA COLORATION

2  
Étant donné que Chantal possédait déjà une chevelure dans les teintes de blond, la coiffeuse Somaly Sor a opté pour une base cuivrée rehaussée de mèches blond-beige. Le tout a donné un éclat spectaculaire au teint naturel de Chantal.

### LE MAQUILLAGE

Chantal Lussier, 41 ans, réside à Sorel et travaille depuis plusieurs années à Hydro-Québec en tant que commis de soutien administratif. En couple depuis maintenant 13 ans et mère de deux jeunes filles, Chantal aime organiser des activités familiales, mais elle sait aussi prendre du temps pour elle en s'adonnant pleinement à sa passion: le golf. Elle adore parcourir les divers terrains aux quatre coins du Québec. Cetteoureuse du magasinage connaît les dernières tendances et s'affiche avec style. Chantal a grandement apprécié ce temps d'arrêt durant lequel elle s'est laissée gâter à l'Institut Lise Watier.



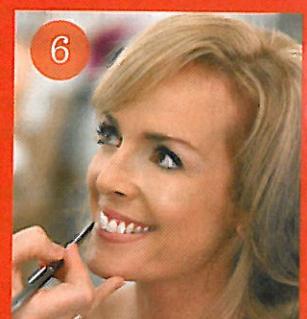
#### 4 POUR UN TEINT SANTÉ

Le maquilleur David Vincent a mis en valeur le teint santé de Chantal grâce au fond de teint Teint lift antirides FPS 20 Beige pur, à la poudre pressée Vitalité minéraliste Beige pur et au Trio fards à joues en poudre Ménage à trois Rosé.



#### 5 UN REGARD TOUT EN DOUCEUR

Afin d'apporter cette douceur aux yeux de Chantal, David a choisi les fards à paupières Solo Écru mat, Rose corail et Charbon. Le tout a été mis en valeur grâce au Féline eye-liner HD Noir et le mascara HD Noir, pour un effet de finition impeccable.



#### 6 UN SOURIRE CHALEUREUX

Pour que le maquillage soit harmonieux, David a mis les lèvres de notre candidate en valeur en utilisant le Crayon contour de lèvres imperméable Bois de rose, le rouge à lèvres Rouge gourmand Sugar et Plumissimo le gloss Nude. Un effet naturel mais très glamour.

